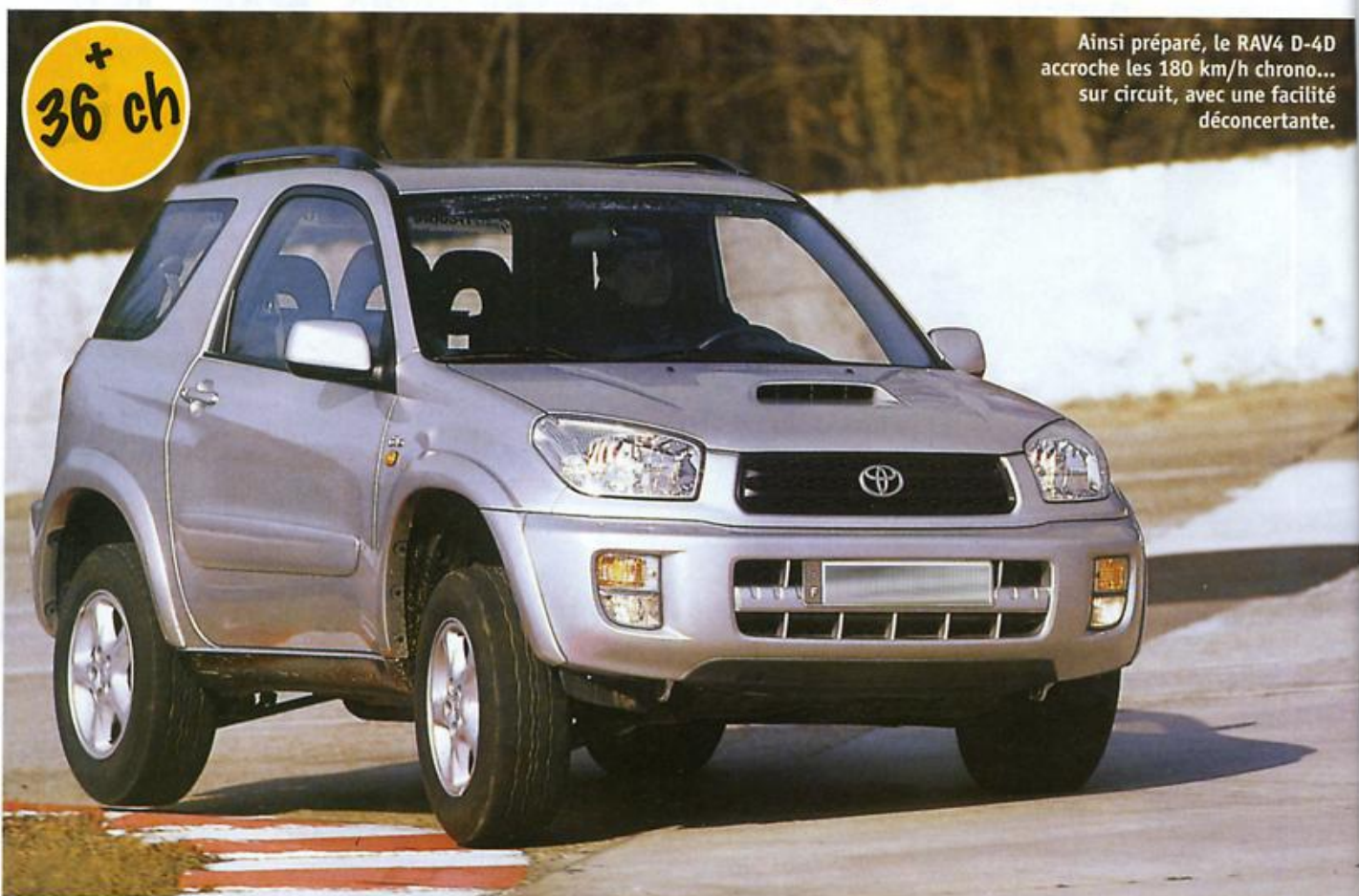




Le plein



L'unité de gestion supplémentaire Adonis tra

A juste raison, vous vous demandez sûrement qui se cache derrière Adonis, un nouveau nom dans le domaine de la préparation moteur. Pourtant, si l'on vous précise qu'il s'agit de l'équipe de développement sévis-

sant ces dernières années sous le label d'Open Performances, vous êtes rassuré quand au sérieux du travail proposé. Très impliqués en compétition, ils nous avaient confié à l'époque un KZJ 90 3 L TD et un HDJ 100 particulièrement performants. C'est donc en

toute confiance que nous nous sommes rendus sur l'anneau de Montlhéry pour mesurer leur dernière réalisation sur la base du RAV4 D-4D. Développant à l'origine, selon les données constructeur, 116 ch à 4 000 tr/mn et 25,5 mkg à 1 800 tr/mn, son 2 L TD boosté par le boîtier Adonis avoue une fois l'optimisation enclenchée 152 ch dès 3 550 tr/mn et un impressionnant gain de 10 mkg en matière de couple, au régime moins favorable (personne n'est parfait) de 2 300 tr/mn.

Un boîtier «dernier cri»

Ce très beau résultat mérite quelques explications. Pour obtenir une telle augmentation du rendement moteur, agir sur quelques paramètres seulement ne peut suffire. En effet, l'unité de gestion

Adonis traite la totalité des informations en provenance du groupe motopropulseur, car seule une extrême finesse d'analyse permet, sans jouer aux apprentis sorciers donc sans hypothéquer la fiabilité, d'annoncer de pareils chiffres. Cependant, cela ne sert à rien si l'on n'y associe pas une amélioration de la rapidité d'exécution. L'unique solution pour atteindre ce double objectif réside dans l'utilisation de composants de très haute technologie, dont seul Adonis pourrait bénéficier dans le monde de la préparation moteur. Revers de la médaille, le nombre de pontages nécessaire sur le faisceau d'origine ne permet pas de proposer un montage reprenant une connectique d'origine. D'ailleurs, il faut compter pas moins de trois heures d'atelier pour équiper dans les règles de l'art un 2 L D-4D de ce boîtier additionnel.



Ce boîtier est un concentré de technologie. Malheureusement, sa complexité ne permet pas de proposer une connectique constructeur.

de vitalité



Les chiffres parlent d'eux-mêmes : le sage 2 L D-4D devient une véritable boule de nerfs en développant, grâce à Adonis, plus de 150 ch.

Séduisant par sa ligne, le RAV4 deuxième génération a su renforcer son attrait sur le marché français en adoptant un moderne et vigoureux 2 L turbodiesel. Cependant, en performances pures, le moteur essence conserve une incontestable suprématie... sauf s'il croise sur sa route un D-4D dopé par un boîtier additionnel signé Adonis Technology.

Michel Renavand, photos Gilles Labrouche.

nsfigure véritablement le D-4D du RAV4



Visuellement, sous le capot rien n'a changé. Seul les plus perspicaces remarqueront un pontage sur le capteur de pression absolue de turbo.

Le chrono s'affole

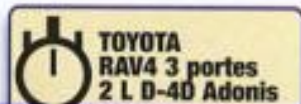
Grâce à la présence d'un interrupteur, il nous a été possible de mesurer ce RAV4 dans un premier temps en configuration de série, puis préparé, pour connaître exactement l'apport de cette optimisation. Autant le dire tout de suite, nous n'avons pas été déçus. À partir d'un tranquille compact 4x4 turbodiesel, Adonis a concocté un vrai sprinter. Capable de

filer à 180 km/h, ce qui représente un écart énorme de 14 km/h en comparaison avec le relevé d'origine, ce Toyota confirme son énorme potentiel sur toute la ligne. Bien plus vif en accélérations, il conclut sa métamorphose en gagnant près de 5" de 80 à 120 km/h sur le rapport final. Un gouffre ! Sur la route, on se trouve par conséquent aux commandes d'une «nouvelle» voiture. Répondant à la moindre sollicitation sur l'accélérateur avec une belle vivacité et quel que soit le rapport



Si le calculateur Adonis prend place derrière la boîte à gants, l'interrupteur marche/arrêt qui le commande se fixe où bon vous semble.

engagé, le RAV4 D-4D Adonis a également su conserver tous les moelleux de la mécanique de série. Plein à tous les régimes, il permet de conduire sur le couple en réduisant au minimum les changements de vitesses. Enthousiasmant sur le plan des performances, ce boîtier additionnel Adonis s'affiche à 1 250 € hors pose. Un peu plus cher, il est vrai, que ses concurrents, il en donne néanmoins à l'acheteur, sans contestation possible, pour son argent. ■
Renseignements : 06.71.17.86.17.



vitesse maxi

180 km/h à 4 400 tr/mn (en 5)

étalonnage compteur

50 km/h	47 km/h
90 km/h	84 km/h
130 km/h	123 km/h
190 km/h	180 km/h

accélération

1000 m D.A	33"52
400 m D.A	17"20
0 à 100 km/h	10"13

reprise

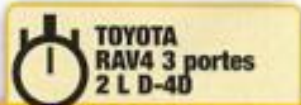
80 à 120 km/h en 4'	8"69
80 à 120 km/h en 5'	10"41

freinage

à 90 km/h	44 m
-----------	------

niveau sonore

90 km/h en 5'	68,3 dBA
130 km/h en 5'	75 dBA



vitesse maxi

166 km/h à 3 950 tr/mn (en 5)

accélération

1000 m D.A	35"53
400 m D.A	18"79
0 à 100 km/h	13"32

reprises

80 à 120 km/h en 4'	11"65
80 à 120 km/h en 5'	15"31